

ПАСПОРТ ИЗДЕЛИЯ

Пылевлагозащищенные светильники Navigator серии NWL

NWL-AC-E118-G13
NWL-AC-E136-G13

NWL-AC-E218-G13
NWL-AC-E236-G13
NWL-AC-E258-G13

1. Назначение и основные сведения

- 1.1. Светильник серии NWL, потолочный, под линейную люминесцентную лампу Т8 (цоколь G13) предназначен для освещения помещений с повышенной влажностью и запыленностью.
- 1.2. Светильник соответствует требованиям безопасности ГОСТ Р МЭК 598-2-1-97, ГОСТ Р МЭК 60598-1-2003.
- 1.3. Светильник выпускается в исполнении УХЛ. Категория размещения 2 по ГОСТ 15150-69.
- 1.4. Светильник соответствует степени защиты IP65 по ГОСТ 11254-96.

продуктовый код	NWL-AC-E118-G13	NWL-AC-E218-G13	NWL-AC-E136-G13	NWL-AC-E236-G16	NWL-AC-E258-G13
напряжение питания, В	220±10%				
номинальная частота тока, Гц	50				
количество и мощность ламп, Вт	18	2x18	36	2x36	2x58
класс защиты от поражения электрическим током	I				
коэффициент мощности (λ)	>0.95				
сечение подключаемых проводников, мм²	0.75-1.5				
степень защиты от пыли и влаги	IP65				
КПД светильника, %, не менее	60				
класс светораспределения по ГОСТ 17677-82	П				
тип кривой распределения силы света по ГОСТ 17677-82	Д				
длина светильника (L), мм	660		1270		1580
ширина светильника (Z), мм	86	136	86	136	136
высота светильника (H), мм	90				
расстояние между центрами монтажных пластин (F), мм	350 ±75		900 ±75		1200 ±75

2. Комплект поставки

светильник с ЭПРА без ламп (шт)	1
Крепежные кронштейны и скобы (шт)	2
клипсы (шт)	7 (6+1 запасная)
уплотнительная муфта типа PG13.5 (шт)	2
упаковка (шт)	1
паспорт изделия	1

3. Требования по технике безопасности

- 3.1. Установку, чистку светильника и замену компонентов производить только при отключенном питании в соответствии с правилами, квалифицированным специалистом.
- 3.2. Светильник может быть установлен непосредственно на поверхность из нормально воспламеняющихся материалов.
- 3.3. В светильник должны устанавливаться лампы согласно спецификации.

4. Правила установки и эксплуатации

Сборку и подключение светильника проводит только квалифицированный специалист. Эксплуатация светильника производится в соответствии с «Правилами технической эксплуатации электроустановок потребителей»

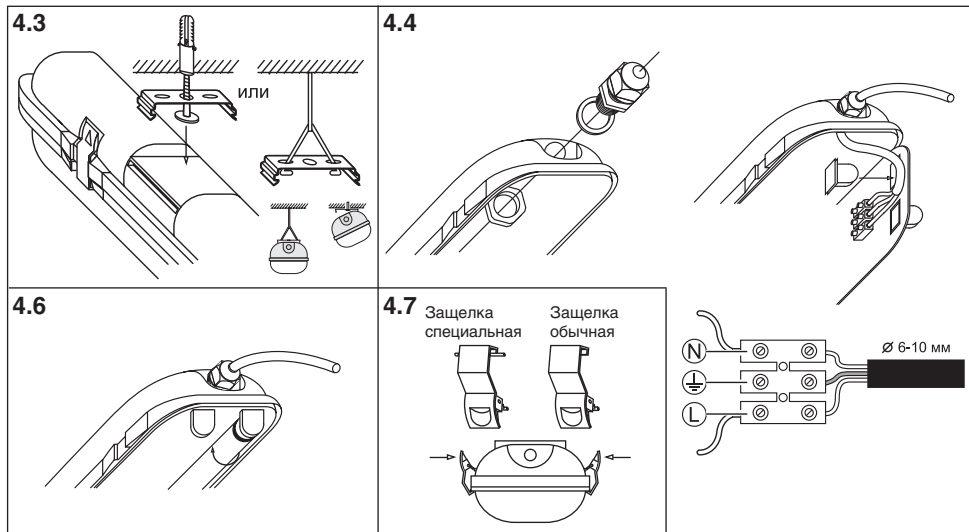
- 4.1. С распакованного светильника снять рассеиватель, вынуть монтажную панель, вынуть монтажный набор и зажимные уплотнители.
- 4.2. Наметить и просверлить два отверстия для установочных кронштейнов на поверхности потолка. Расстояние между центрами отверстий указано в таблице и может варьироваться в пределах ± 75 мм на Ваше усмотрение.
- 4.3. Установить на поверхность потолка установочные пластины и вщелкнуть в них корпус светильника.
- 4.4. Ввести сетевые провода в корпус через пластиковую зажимную муфту и уплотняемое отверстие и подключить к клеммной коробке на панели в соответствии с указанной полярностью клеммы L, N. Желто-зеленый кабель присоединить к клемме, обозначенной знаком \perp . Плотно затянуть зажимную муфту и проверить надежность электрических соединений. Степень защиты IP65 обеспечивается только при использовании кабеля внешним диаметром от 6 до 10 мм.
- 4.5. Установить и закрепить монтажную панель внутри корпуса с помощью двух поворотных держателей.
- 4.6. Установить линейные люминесцентные лампы с цоколем G13, по мощности соответствующие значениям в таблице.
- 4.7. Закрепить рассеиватель защелками. Две защелки специальной конструкции позволяют рассеивателю оставаться подвешенным к корпусу при обслуживании светильника. Для этого защелки следует закрепить в особых позициях на рассеивателе, обозначенных прямоугольниками.
- 4.8. Загрязненный рассеиватель рекомендуется протирать мягкой тканью без применения абразивных чистящих средств.

5. Сведения о транспортировке, хранении и утилизации

- 5.1. Транспортировка светильников должна производиться в контейнерах закрытым автотранспортом или в железнодорожных вагонах в соответствии с ГОСТ 23216-78.
- 5.2. Светильники должны храниться в сухих помещениях с температурой воздуха от 5°C до 45°C.
- 5.3. Светильники хранятся уложенными в стеллажах или поддонах в штабеля высотой не более 1,5м. Хранение светильников должно обеспечивать их сохранность от механических повреждений.
- 5.4. Светильник не содержит токсичных материалов и может утилизироваться обычным способом.

7. Гарантийные обязательства

- 7.1. Поставщик обязуется безвозмездно отремонтировать или заменить светильник, вышедший из строя в течение гарантийного срока при соблюдении правил эксплуатации.
- 7.2. Выход из строя люминесцентных ламп браком не является.
- 7.3. Гарантийный срок эксплуатации - 18 месяцев со дня продажи.



Производитель: NINGBO VIOLET LIGHTING ELECTRIC CO., LTD.
329 НЭЙШИНАЛ РОУД САЙД СИКСИ, НИНГБО, КИТАЙ.

Светильник сертифицирован. Сертификат соответствия № CN.AB28.A34280