

ПАСПОРТ ИЗДЕЛИЯ

Пылевлагозащищенные светильники Navigator серии NWL-LED

NWL-AC-20-4K-LED (аналог 2x18)
NWL-AC-40-4K-LED (аналог 2x36)
NWL-AC-20-6K-LED (аналог 2x18)
NWL-AC-40-6K-LED (аналог 2x36)

1. Назначение и основные сведения
1.1. Светильник серии NWL-AC, потолочный, с интегрированными светодиодными модулями предназначен для освещения помещений с повышенной влажностью и запыленностью.

продуктовый код	NWL-AC-20-LED	NWL-AC-40-LED
напряжение питания, В	165-265	
номинальная частота тока, Гц	50	
количество и мощность СД-модулей, Вт	2x9	2x18
класс защиты от поражения электрическим током	I	
коэффициент мощности (cos φ)	>0.9	
сечение подключаемых проводников, мм²	0.75-1.5	
степень защиты от пыли и влаги	IP65	
диапазон рабочих температур, °С	от -30 до +45	
световой поток, Лм	1500	3000
класс светораспределения по ГОСТ 17677-82	П	
тип кривой распределения силы света по ГОСТ 17677-82	Д	
длина светильника (L), мм	600	1200
ширина светильника (Z), мм	63	
высота светильника (H), мм	80	
расстояние между центрами монтажных пластин (F), мм	392±20	912±40

2. Комплект поставки

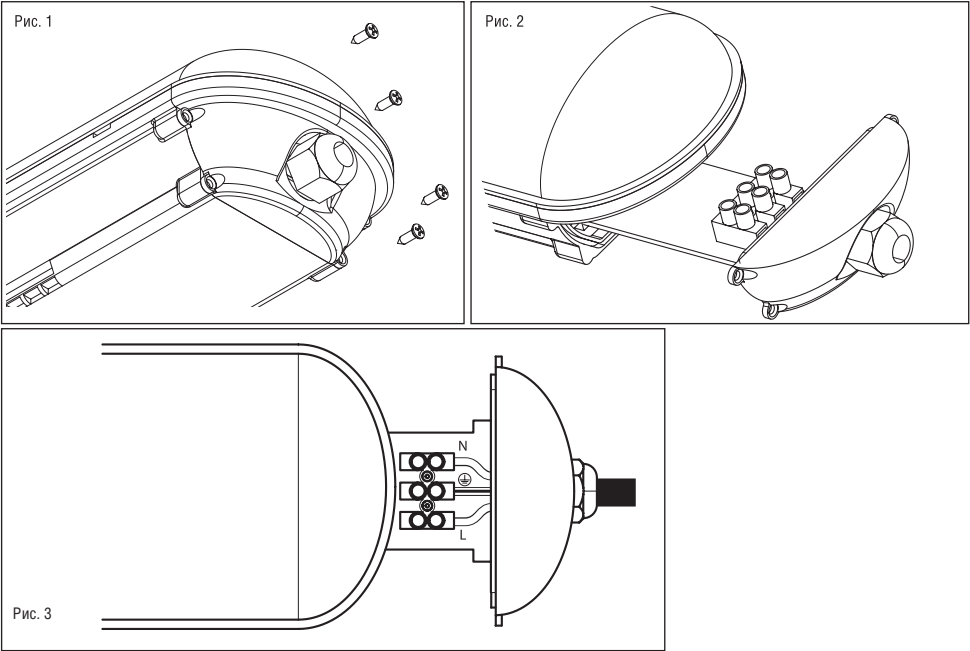
светильник (шт.)	1
монтажные скобы (шт.)	2
уплотнительная муфта типа PG11 (шт.)	2
упаковка (шт.)	1
паспорт изделия (экз.)	1

3. Требования по технике безопасности
3.1. Установка, чистка светильника и замена компонентов должна производиться только при отключенном питании в соответствии с инструкцией квалифицированным специалистом.
3.2. Светильник может быть установлен непосредственно на поверхность из нормально воспламеняющихся материалов.
3.3. Не устанавливать светильник при наличии сколов, трещин либо других повреждений на корпусе.

4. Правила установки и эксплуатации
Сборка и подключение светильника производится только квалифицированным специалистом. Эксплуатация светильника производится в соответствии с «Правилами технической эксплуатации электроустановок потребителей».

4.1. Извлечь светильник из упаковки.
4.2. Наметить и просверлить два отверстия для монтажных скоб на поверхности стены или потолка по месту установки. Расстояние между центрами отверстий указано в таблице.
4.3. Установить на поверхность стены или потолка установочные пластины и вщелкнуть в них корпус светильника.
4.4. Выкрутите 4 болта с одной из боковых частей светильника (рис. 1)
4.5. Выдвиньте боковую часть до упора (рис. 2)
4.6. Извлеките заглушку из пластиковой зажимной муфты PG11 и введите через нее сетевой провод. Подключите провод к клеммной колодке в соответствии с указанной полярностью клеммы L, N. Желто-зеленый кабель присоединить к клемме, обозначенной знаком «земление» (⏏) (рис. 3). Плотнo затянуть зажимную муфту и проверить надежность электрических соединений. Степень защиты IP65 обеспечивается только при использовании кабеля внешним диаметром от 6 до 10 мм.

- 4.7. Задвиньте боковую часть светильника вплотную к корпусу и закрепите четырьмя болтами.
- 4.8. При необходимости подключайте светильники в линию используя противоположную боковину.
- 4.9. Загрязненный рассеиватель рекомендуется протирать мягкой тканью без применения абразивных чистящих средств.



5. Сведения о транспортировке, хранении и утилизации

- 5.1. Изделие транспортируется в упаковке производителя любым видом транспорта при условии защиты от механических повреждений и непосредственного воздействия атмосферных осадков.
- 5.2. Светильники должны храниться в сухих помещениях с температурой воздуха от 5°C до 45°C.
- 5.3. Светильники хранятся уложенными в стеллажах или на поддонах в штабелях высотой не более 1,5 м. Хранение светильников должно обеспечивать их сохранность от механических повреждений.
- 5.4. Не утилизировать с бытовыми отходами. О способах утилизации данного продукта узнавайте в местных органах власти.

6. Дата производства

Дата производства нанесена на корпусе светильника в формате КММГГ, где ММ – месяц изготовления, ГГ – год.

7. Сертификация

Товар сертифицирован согласно действующим Техническим Регламентам Таможенного Союза. Информация о сертификации нанесена на индивидуальной упаковке.



8. Гарантийные обязательства

- 8.1. Гарантия 36 месяцев с даты покупки светильника при условии соблюдения правил эксплуатации.
- 8.2. Замена вышедшего из строя светильника осуществляется в точке продажи при наличии кассового чека и данного заполненного паспорта.

Модель светильника	Дата изготовления (на корпусе)	Дата продажи	Штамп магазина

Произведено в Китае.
 Изготовитель: «CHINA NINGBO CIXI IMPORT AND EXPORT CORPORATION», No. 269, SISHAN ROAD, CIXI, NINGBO, CHINA
 Уполномоченная организация/поставщик в РФ: ООО «БТ-ЛОГИСТИК», 127247, Россия, г.Москва, Дмитровское ш., 107/1